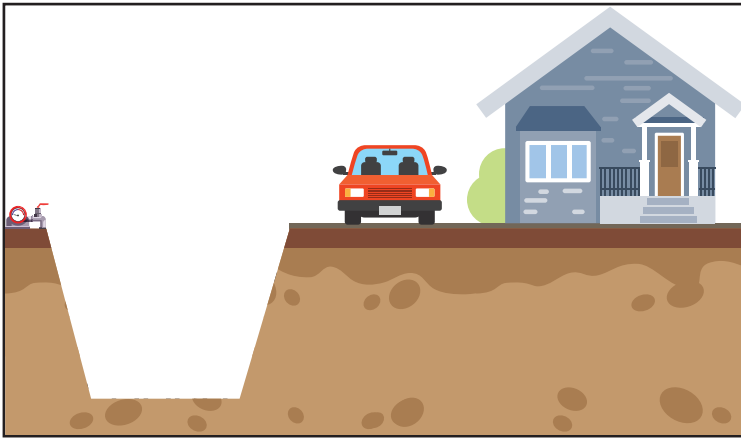
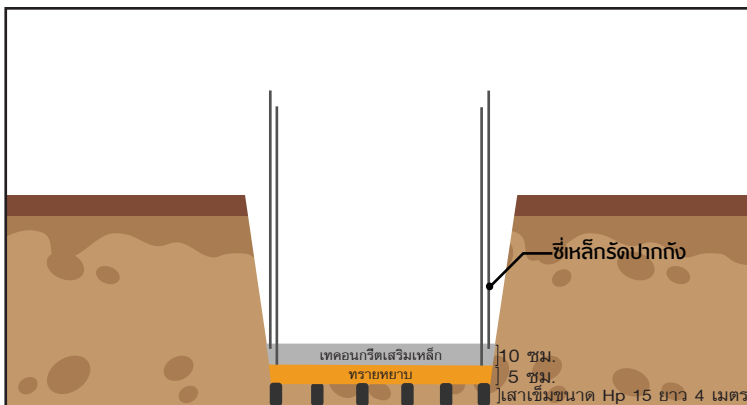


1.สำรวจพื้นที่ให้เหมาะสมกับการติดตั้ง



1.1 ถังเก็บน้ำใต้ดิน WAVE ควรติดตั้งใกล้เมนท่อประปาภายในบ้านอยู่ในบริเวณที่เปิดได้และสามารถดูแลได้สะดวกไม่ควรอยู่ในพื้นที่จราจรหรือลานจอดรถ

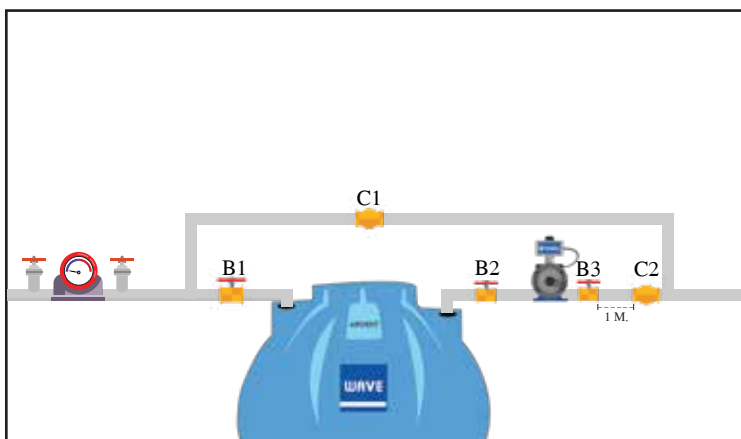


1.2 ขุดหลุมตามแบบมาตรฐานของแต่ละรุ่นควรลงเสาเข็มขนาด Hp 15 ยาว 4 เมตรก่อนและรองก้นหลุมด้วยทรายหยาบประมาณ 5 เซนติเมตร จากนั้นเทพื้นคอนกรีตเสริมเหล็กหนา 10 เซนติเมตรและยื่นเหล็กขึ้นมาทั้ง 4 มุมเพื่อไว้ผูกยึดกับปากถังเก็บน้ำเพราะถ้าหากขณะนั้นถังเก็บน้ำของเราน้ำน้อยหรือน้ำแห้งจะทำให้ น้ำใต้ดินดันถังให้ถล่มขึ้นดังนั้นจึงต้องมีเหล็กขึ้นมารัดตัวถังเก็บน้ำเอาไว้

ความลึก = ความสูงถัง+ความหนาของการเทคอนกรีตหรือแผ่นคอนกรีตเสริมเหล็ก+ความหนาทรายหยาบรองก้นหลุม

1.การติดตั้งและระบบท่อ

1.1 การติดตั้งควรติดตั้งแบบระบบ By pass เพื่อป้องกันเหตุการณ์ฉุกเฉินในกรณีที่ไฟดับหรือปั้มน้ำไม่ทำงาน



บอวลวาล์วควรติดตั้ง 3 จุด

B1 เพื่อควบคุมการเปิด-ปิดของน้ำที่ไหลเข้าถังเก็บน้ำใต้ดิน

B2 เพื่อควบคุมการเปิด-ปิดของน้ำที่ไหลเข้าปั้มน้ำ

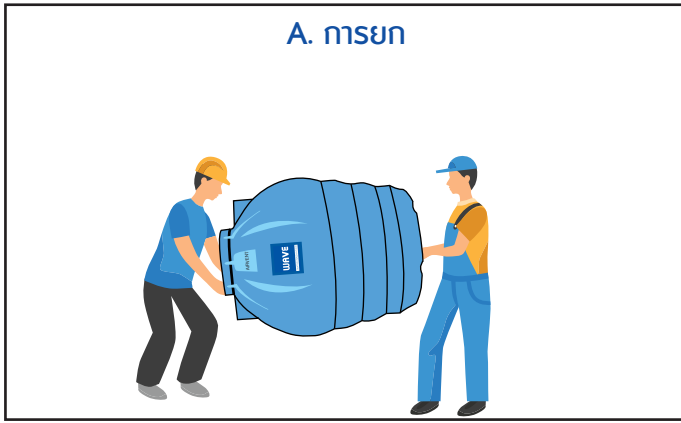
B3 เพื่อตรวจสอบการทำงานที่ผิดปกติของปั้มน้ำหรือจุดรั่วซึมของท่อประปาในบ้าน

ใช้ควาล์วควรติดตั้ง 2 จุด

C1 เพื่อควบคุมน้ำให้ไหลไปในทิศทางเดียวเพื่อป้องกันแรงดันจากปั้มน้ำไม่ให้ย้อนกลับสู่ภายนอก

C2 เพื่อควบคุมน้ำให้ไหลไปในทิศทางเดียวเพื่อป้องกันการตีกลับของแรงดันน้ำ ที่จะมากระทบปั้มกรณีหยุดใช้น้ำกะทันหันหรือที่เรียกว่า water hammer

4. การขนย้าย



A ยกด้วยคนใช้คน 2-3 คนประคองถึงที่ปากถัง 1 คน ก้นถัง 1-2 คน



B กลิ้งบนพื้นเรียบระวางอย่าให้กระแทก

4.1 การลงหลุม

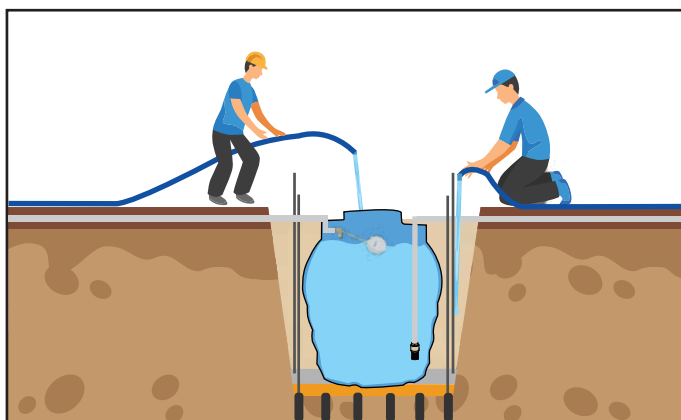


A การยกหัวลงหลุม ใช้วัสดุแข็งแรงไม่มีคม ที่มีความยาวมากกว่าปากถัง ชัดเข้ตรงบริเวณบ่อดังแล้วยกลงหลุม

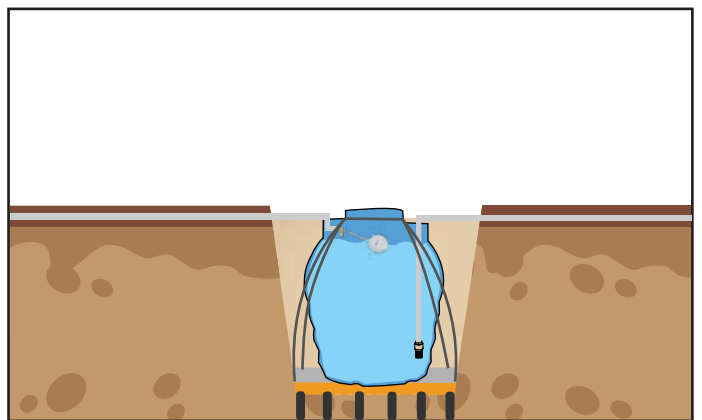


B ลาดเอียงลงหลุม ใช้วัสดุที่พื้นเรียบและแข็งแรงและสามารถรับน้ำหนักถังได้ดีลาดเอียงลงหลุม

5. การติดตั้ง

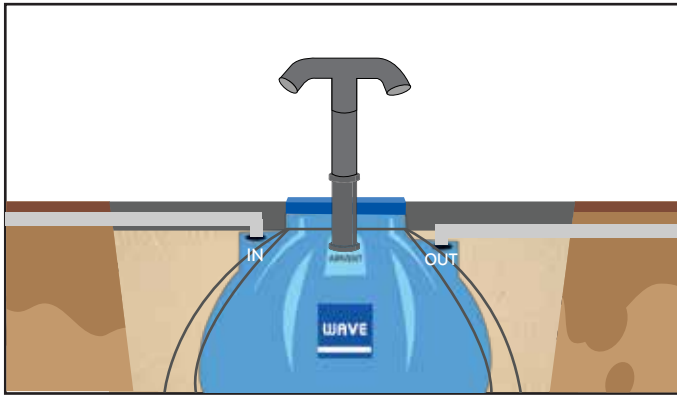


5.1 กลบทรายหยาบและรดน้ำให้ชุ่มบริเวณรอบถัง ครั้งละประมาณ 50 ซม. และในขณะเดียวกันเติมน้ำใส่ภายในถังบำบัดเพื่อทำให้เกิดความสมดุลน้ำ



5.2 จากนั้นนำเหล็กซี่ทั้ง 4 มุมผูกมัดไว้กับปากถังเพื่อป้องกันในกรณีที่ถังเก็บน้ำน้อยหรือน้ำแห้งจะทำให้น้ำใต้ดินดันถังให้ถังลอยขึ้นดังนั้นจึงต้องมีเหล็กขึ้นมารัดตัวถังเก็บน้ำเอาไว้

6. การเทคอนกรีตรัดปากถัง



6.1 กรณีติดตั้งปากถังระดับดิน

เทพื้นคอนกรีตเสริมเหล็กเพื่อเป็นการรัดปากถังโดยฝังวงแหวนรองรับฟ้าถังไว้กับพื้นคอนกรีตเสริมเหล็กทั้งนี้จะต้องต่อท่อระบายอากาศขึ้นเหนือแนวแผ่นพื้นก่อนเทคอนกรีตรัดปากถัง หลังจากเทคอนกรีตแข็งตัวแล้ว ให้ต่อท่อระบายอากาศขึ้นให้พ้นจากระดับน้ำท่วมควรติดตะแกรงกันแมลงและปิดฟ้าถัง

7. คำแนะนำการใช้และการบำรุงรักษาถังเก็บน้ำใต้ดิน

- ควรทำความสะอาดถังเก็บน้ำใต้ดินอย่างน้อยปีละ 1 ครั้ง
- ควรติดตั้งตามคำแนะนำการติดตั้งของทางบริษัท
- ไม่ควรตัดแปลงและเจาะตัวถังใดๆ



บริษัท เวฟ โปรดักต์ จำกัด
648-648/2 ถนนบางบอน 5 แขวงบางบอน เขตบางบอน กรุงเทพฯ 10150
website : www.wave.co.th, e-mail : Contact@wave.co.th
Line : @waveservice(บี@)



www.wave.co.th